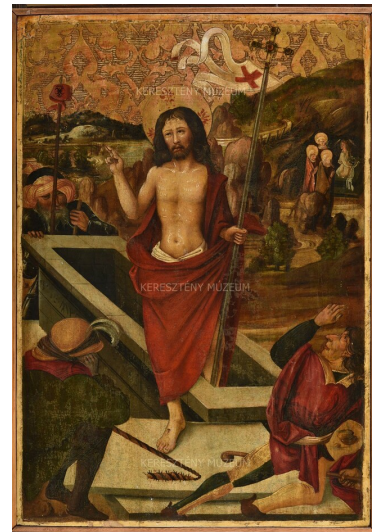




The Resurrection of Christ; detail from the movable wing of a winged altarpiece

Altar of the Holy Cross from Garamszentbenedek

Artist	Mining town workshop
Origin date	before 1495
Sizes	magasság: 65 cm szélesség: 45 cm
Inventory No.	55.78



Description

65,5 x 45,5 cm

A garamszentbenedeki Kálvária oltár egyik mozgózárnyának külső képe. Az oltár a garamszentbenedeki bencés kolostortemplom késő-gótikus berendezésének részét képezte. Szekrénye az 1905-ben, az esztergomi primási palotában keletkezett tűzvészben megégett, szerkezetéből csak a felső és a két oldalsó keretléc maradt meg elszenesedve. Erősen megsérültek a szekrény szobrai is. Az oltár ép állapotát a Simor-émlékkönyvben, 1886-ban közölt archív felvételtől jól ismerjük. A szekrény hátlapját eredetileg (minden bizonnyal kék alapon) arany csillagok díszítették.

A két mozgatható szárnyat a 19. században szétfűrészelték és táblaképeit új keretbe foglalták. A belső oldal ábrázolásai az oltár titulusához illeszkedően a Keresztvitelt, a Levételt a keresztről, a Sírbatételt és Krisztus feltámadását mutatták, míg a szárnyak külső oldala (és a merevszárnyak) nyolc Passió-jelenetnek adtak helyet. Az oltár szekrényén ma is olvasható 1495-ös dátumot is tartalmazó felirat valószínűleg a mű befejezésének időpontját jelöli; a képek stílusa, kompozicionális elemeinek jelentős része, a schongaueri előképekhez való igazodás, de a hátterek aranymustrájának motívumai is még inkább az 1480-as éveket idézik.

Kiállítva: (egy-egy darabjai):

2008 Reneszánsz Esztergom (Főszékesegyházi Kincstár); 2001 Paradisum Plantavit (Pannonhalma, Bencés kolostor); 2015 St. Pölten - Meisterwerke aus dem Keresztény Múzeum Esztergom (Dom- und Diözesanmuseum Sankt Pölten)

Proveniencia

In 1883, Nándor Knauz purchased the altarpiece from the Abbey of Garamszentbenedek, where it stood in the prefect's residential suite. The panels were acquired from Knauz for Prince Primate János Simor's collection.

Restaurálás

1941

Kiállítások

• 2008 Reneszánsz Esztergom (Főszékesegyházi Kincstár); 2001 Paradisum Plantavit (Pannonhalma, Bencés kolostor); 2015 St. Pölten - Meisterwerke aus dem Keresztény Múzeum Esztergom (Dom- und Diözesanmuseum Sankt



Pölten)

Bibliográfia

- Wolfgang Huber (szerk.): Meisterwerke aus dem Keresztény Múzeum; kiáll.kat; Sankt Pölten 2015., 129 (Sarkadi Nagy E.).
- Pannonhalma 2001: Paradisum Plantavit. Bencés Monostorok a Középkori Magyarországon. Szerk. Takács Imre. Pannonhalma 2001. Kiállítási Katalógus., 221-223. (Kontsek I.).
- Cséfalvay Pál, szerk.: Keresztény Múzeum, Esztergom. Budapest, 1993. Corvina, 179-180.
- Mucsi András: Az esztergomi Keresztény Múzeum Régi Képtárának katalógusa. Budapest, 1975, Corvina, 17.
- Radocsay D.: A középkori Magyarország faszobrai, Budapest, 1967, 167.
- Boskovits Miklós-Mojzer Miklós-Mucsi András: Az esztergomi Keresztény Múzeum képtára (Budapest, 1964. Akadémiai Kiadó), 137.
- Radocsay Dénes: A középkori Magyarország táblaképei. Budapest 1955, 105, 311.
- Radocsay Dénes: Az esztergomi kiállítás magyar anyaga. Szabad Művészet IX. 1955. I. 1. sz. 7-13., 12.
- Magyarország műemléki topográfiája I. Esztergom 1. Esztergom műemlékei (összeállította: Genthon István; Budapest 1948), 39-40.
- Csánky Dénes: Szepeshelyi táblaképfestészet a XV-XVI században. In: Az O.M. Szépművészeti Múzeum Évkönyvei VIII. 1937, 13.
- Haiczl Kálmán: A garamszentbenedeki apátság története. Budapest 1913, 122.
- II. bővített kiadás. Esztergom 1891, 9-16 sz.
- Maszlaghy F. Az esztergomi hercegprímási képtárban levő művek jegyzéke.
- Simor János Emlékkönyv. Esztergom - Budapest, 1886, 198.
- Herczegprímási Képtár 1879, 19 sz.
- Ipolyi Arnold: A besztercebányai műemlékek. Budapest 1878, 78.

Related works

55.71.1 Christ on the Mount of Olives

55.72 The Flagellation of Christ

55.73 The Crowning with Thorns; detail from the movable wing of an altarpiece

55.74 Ecce Homo; detail from the movable wing of an altarpiece

55.75 Carrying the Cross; detail from the movable wing of a winged altarpiece

55.76 The Descent from the Cross; detail from the movable wing of a winged altarpiece

55.77 The Entombment of Christ; detail from the movable wing of a winged altarpiece

56.851 Shrine

